

## Carte PIC « universelle » F5CAU

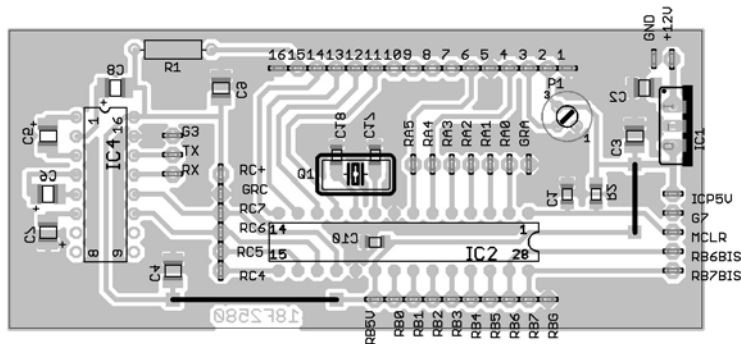
Cette carte peut recevoir les PICs Microchip suivants : 16F873, 16F876, 18F248, 18F2480, les connecteurs permettent l'accès à tous les IO's.

Il est également possible de connecter un afficheur à cristaux liquides standard à interface parallèle 4 bits et rétro éclairage. Une entrée sortie optionnelle RS232 est disponible.

La carte peut être alimentée directement en 5V, ou par une tension de 8 à 12V en utilisant un régulateur de tension.

La valeur du quartz d'horloge dépend du type de PIC utilisé et de l'application.

### Implantation des composants :



### Connecteurs :

RA0-RA5 : entrées analogiques et/ou entrées sorties digitales

RB0-RB7 : entrées sorties digitales avec possibilité de pull up interne et d'interruption sur changement d'état

RC4-RC5 : entrées sorties digitales

Connecteur ICP : permet la programmation in-situ du PIC

